

SAFETY OIL CABINET 《仕様》



製品ページ

KOS-490

油 庫／材質：ZAM鋼板(高耐食メッキ鋼板) 寸法(mm)：W2,120×D2,120×H2,650
 小出槽・架台／材質：SS400 寸法(mm)：W800×D800×H840
 標準仕様／質量：約1,080kg

KOS-950

油 庫／材質：ZAM鋼板(高耐食メッキ鋼板) 寸法(mm)：W2,120×D2,120×H2,650
 小出槽・架台／材質：SS400 寸法(mm)：W980×D980×H1,080
 標準仕様／質量：約1,230kg

KOS-1500

油 庫／材質：ZAM鋼板(高耐食メッキ鋼板) 寸法(mm)：W2,120×D2,720×H2,650
 小出槽・架台／材質：SS400 寸法(mm)：W980×D1,480×H1,130
 標準仕様／質量：約1,600kg

KOS-1950

油 庫／材質：ZAM鋼板(高耐食メッキ鋼板) 寸法(mm)：W2,120×D3,320×H2,650
 小出槽・架台／材質：SS400 寸法(mm)：W980×D1,930×H1,130
 標準仕様／質量：約1,810kg

共通仕様 標準色：マンセル値 5Y7/1

外面塗装 下地処理、下塗り、中塗り、上塗りとします

内 面 ZAM鋼板(高耐食メッキ鋼板)、素地表し(一部溶接線部はローバル補修)

床下架台 ベースは垂鉛メッキ仕上げ(ベース架台外面は塗装仕上げとします)

標準付属品 通気口、ウイングポンプ(耐圧ホース付)、側圧計

耐圧防爆型フロートスイッチ(発電機など警報用1点)

油庫内基準配管(フレキ3箇所を含む)、ヒューズ付防火ダンパー(2箇所)

サービスタンク検査証付、ボックス付消火器10型、危険物表示看板2枚

別途費用項目 板厚や配管口径の変更、油庫の基準サイズ以外の変更と追加、指定色の変更
 送油口・戻り口・ドレン口など取出し口位置の変更(標準図以外の変更)

運搬費用 別途お受けします

据付費用 別途お受けします

オプション品 温度スイッチ(温度スイッチ～中継BOXまでの配線工事を含む)

タンクヒーター(タンクヒーター～中継BOXまでの配線工事を含む)

内部配線工事(耐圧防爆型フロートスイッチ～中継BOXまでの配線工事)

フロートスイッチ(2接点・4接点=油庫内送油ポンプなど設置に使用)

液面指示計、給油口(給油ソケット取付を含む)

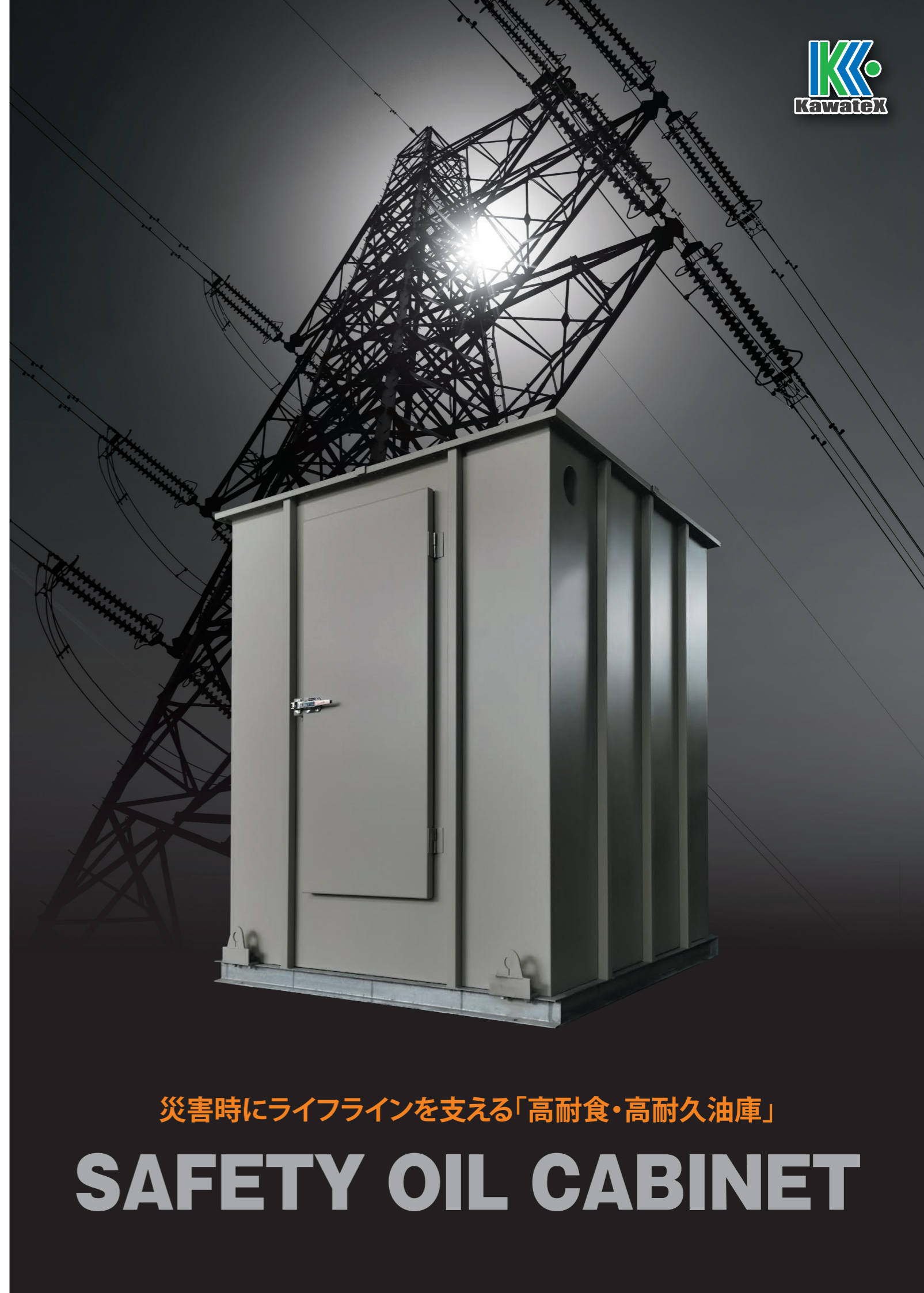


トップページ

取扱店

災害時にライフラインを支える「高耐食・高耐久油庫」

SAFETY OIL CABINET



安心・安全・高耐久 厳しい自然環境にも負けない強さが 災害時のライフラインを支えます。

THREE SAFETY OIL CABINET

優れた耐食性を持つメッキ鋼板「ZAM」仕様の 「セイフティ・オイル・キャビネット」

万一の災害時にライフラインを支える油庫には、高い耐食性・耐久性・安全性が求められます。当社が自信を持ってご提供する「セイフティ・オイル・キャビネット」は、耐久性に優れた材質や強度設計を検討し、屋外で厳しい自然環境にさらされても錆びることなく、常に安心・安全に稼働できるような「高耐食・高耐久油庫」として開発しました。

ZAM鋼板(高耐食メッキ鋼板)特徴

高い耐食性を誇るZAM鋼板(高耐食メッキ鋼板)は、通常の溶融亜鉛メッキ鋼板に比べ10~20倍、さらには溶融亜鉛-5%アルミニウム鋼板(ガルバタイト)に比べても5~8倍の高耐食性を誇っています。通常の溶融亜鉛メッキ鋼板では、時間経過とともに酸化亜鉛主体の白錆が増え、それが鋼板まで届くと赤錆が生じます。しかし、ZAM鋼板はマグネシウム(Mg)を含む亜鉛(Zn)、アルミニウム(AI)系保護皮膜がZAMメッキ層や鋼板を覆うため耐食性に優れています。

ZAM鋼板の塗装について

当社ではZAM鋼板の耐食性を立証するため、ZAM鋼板を素地のまま屋外に3年間放置して調査しました。その結果、素地や切断面からの錆がほとんど発生せず、優れた耐食性が確認でき、さらに塗装密着性にも優れていることが立証できたことから、従来の耐塩・重耐塩塗装などの高膜厚塗装を施さなくても標準塗装が可能となりました。

ZAM鋼板(高耐食メッキ鋼板)とは

ZAM鋼板とは、日新製鋼株式会社が開発した溶融亜鉛合金メッキ鋼板で、亜鉛(Zn) -6%、アルミニウム(AI) -6%、マグネシウム(Mg) -3%のメッキ層を持つことから頭文字をとってZAM鋼板と名付けられています(製品特許及び製造特許登録済み)。高耐食溶融メッキ鋼板と呼ばれることから、ほとんど錆びないとも言われるほど耐食性が優れている素材です。

01 安価



02 頑丈



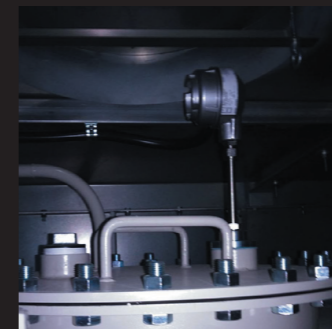
03 安全

標準仕様

ZAM鋼板(高耐食メッキ鋼板)を
 全機種に使用しています



タンク本体



フロートスイッチ



ウイングポンプ



キー付ドアハンドル



ヒューズ付ダンパー



溜枳



消防申請済



消火器・危険物表示看板

安心安全をお届けするために、各種検査に合格した製品をご提供します。



消防検査



配管気密試験

